

REKONSTRUKCE POLNÍ CESTY VPC 20  
V k.ú. RADOSTÍN U SYCHROVA

KOORDINAČNÍ SITUAČNÍ VÝKRES  
M 1 : 500

LEGENDA:

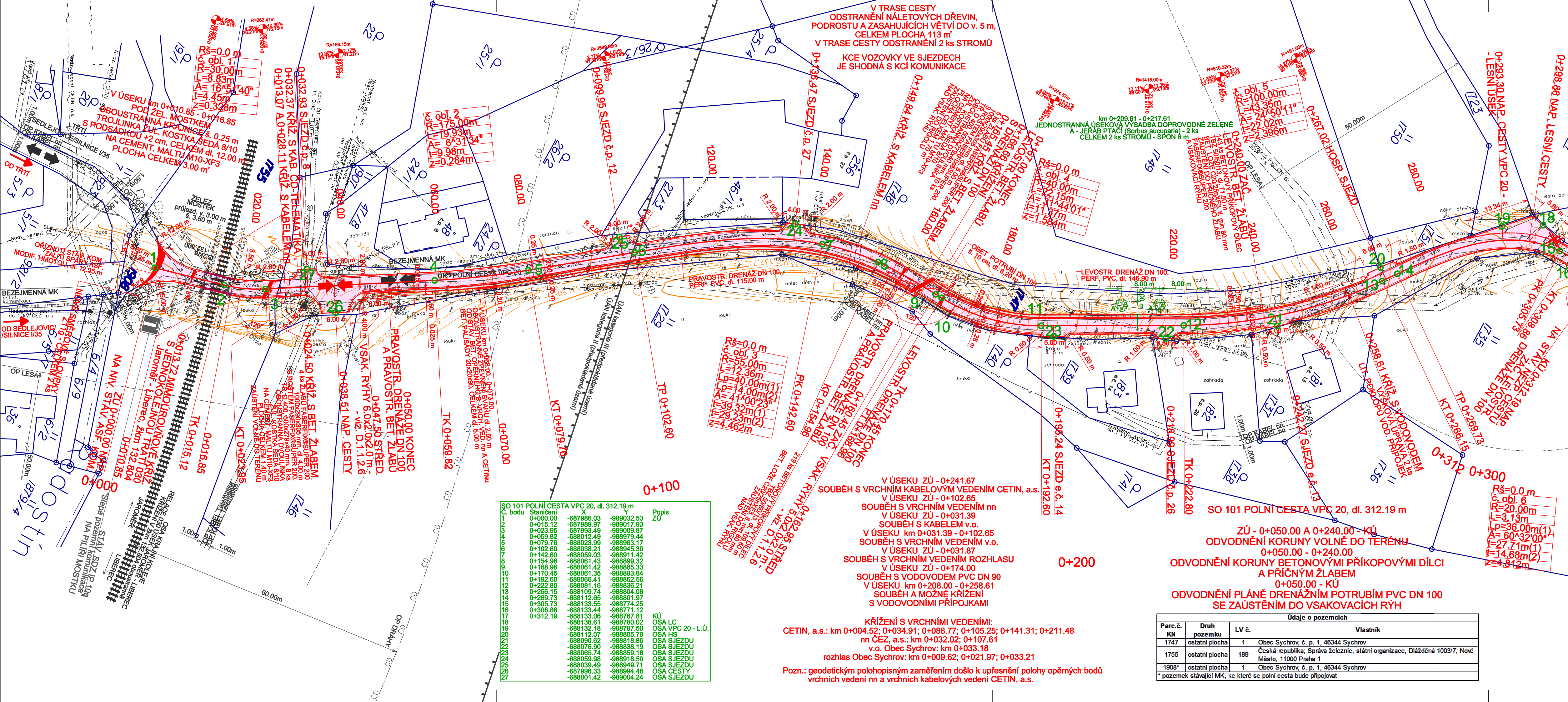
- Asfaltové plochy
- Plochy dlážděné - žul. kostka
- Plochy betonové - příkopové dílce
- Nové hrany komunikace
- Nová krajnice žul. kostka 8/10 +2 cm
- Navržené pruhy uspořádání komunikace
- Vrstevnice
- Zaměření, výška terénu a popis současného stavu
- Hranice parcel dle DKM
- Stávající kabelové vedení nn
- Stávající vrchní vedení nn
- Stávající kabelové vedení v.o.
- Stávající vrchní vedení v.o.
- Stávající vodovodní řad
- Stávající vrchní vedení CETIN, a.s.
- Stávající vrchní vedení rozhlasu
- Stávající kabelové vedení ČD-Telematika, a.s.
- Hranice ochranných pásem
- Hranice ochranného pásma dráhy
- Stávající svítidlo VO, svíslé DZ
- Nová výsadba
- Přístup do lokality
- Číslo parcel DKM sousedící se stavbou

KONEČNÉ DZ BUDE ODSOUHLASENO ŽADOSTÍ  
"STANOVENÍM MÍSTNÍ ÚPRAVY PROVOZU"  
PŘI UKONČOVÁNÍ STAVBY!

Pozn.: Před zahájením stavby nutno vytyčit  
veškerá podzemní vedení!

ZODP. PROJEKTANT:		ING. RADOMÍR VÁLKA	
VYPRACOVAL:		Projekce DS	
SPOLUPRÁCE:			
KRAJ: Liberecký	OBEC: Sychrov	STUPEŇ:	DSP+DPS
INVESTOR: ČR-SPÚ, Krajský pozemkový úřad pro LK, Pobočka Liberec, U Nisy 745/6a, 460 57 Liberec		DATUM:	11 / 23
AKCE:		Č. ZAKÁZ.:	01 / 2023
REKONSTRUKCE POLNÍ CESTY VPC 20 V k.ú. RADOSTÍN U SYCHROVA k.ú. Radostín u Sychrova SO 101 POLNÍ CESTA VPC 20		FORMÁT:	5 x A4
PŘÍLOHA:		MĚŘÍTKO:	1 : 500
KOORDINAČNÍ SITUAČNÍ VÝKRES		Č. KOPIE:	Č. PŘÍLOHY:
			C.3

DOCUMENTACI LZE UŽÍVAT POUZE VE SMYSLU PŘÍSLUŠNÉHO SMLOUVNÍHO VZTAHU. KOPÍROVÁNÍ A ROZNOŽOVÁNÍ POUZE PO PŘEDCHOZÍM SOUHLASU D



St. bodu	Stání	Popis
0+000.00	-887986.03	-889032.53
0+005.12	-887989.97	-889017.93
0+015.12	-887989.97	-889017.93
0+023.95	-887993.49	-889009.87
0+059.82	-888012.49	-888979.44
0+079.76	-888023.99	-888963.17
0+102.60	-888038.21	-888945.30
0+142.60	-888059.03	-888911.42
0+154.96	-888061.43	-888899.32
0+168.96	-888061.42	-888885.33
0+170.45	-888061.35	-888883.84
0+192.60	-888066.41	-888862.56
0+222.80	-888081.16	-888836.21
0+266.15	-888109.74	-888804.08
0+269.73	-888112.65	-888801.97
0+305.73	-888133.55	-888774.25
0+308.86	-888133.44	-888771.12
0+312.19	-888133.06	-888767.81
	-888136.61	-888780.02
	-888132.18	-888787.50
	-888112.07	-888805.79
	-888090.62	-888818.86
	-888076.90	-888838.19
	-888065.74	-888859.16
	-888059.98	-888818.50
	-888039.49	-888849.71
	-887996.33	-888894.48
	-888001.42	-889004.24

KŘÍŽENÍ S VRCHNÍMI VEDENÍMI:  
CETIN, a.s.: km 0+004.52; 0+034.91; 0+088.77; 0+105.25; 0+141.31; 0+211.48  
nn ČEZ, a.s.: km 0+032.02; 0+107.61  
v.o. Obec Sychrov: km 0+033.18  
rozhlas Obec Sychrov: km 0+009.62; 0+021.97; 0+033.21  
Pozn.: geodetickým polohopisným zaměřením došlo k upřesnění polohy opěrných bodů  
vrchních vedení nn a vrchních kabelových vedení CETIN, a.s.

Údaje o pozemcích			
Parc.č. KN	Druh pozemku	LV č.	Vlastník
1747	ostatní plocha	1	Obec Sychrov, č. p. 1, 46344 Sychrov
1755	ostatní plocha	189	Česká republika; Správa Železnic, státní organizace, Dlážděná 1003/7, Nové Město, 11000 Praha 1
1908*	ostatní plocha	1	Obec Sychrov, č. p. 1, 46344 Sychrov
* pozemek stávající MK, ke které se polní cesta bude připojovat			